

# ȘINDRILĂ BITUMINOASĂ

## NOUA GENERAȚIE - MASTERSHIND

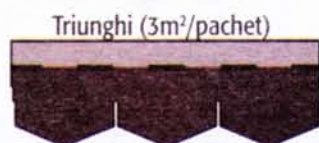
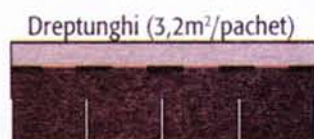


### Introducere

Șindrila bituminoasă se produce din fibră de sticlă și bandă de bitum SINDELIT cu o suprafață din plită sistoasă. Pentru acoperirea acoperișului veți aplica o înclinație între 15° până la 75°. Punctele de lipire vor deveni eficiente prin razele solare și căldură.

Termenul de garanție pentru material este de 10 ani, durata de viață minimă prevăzută este de 30 de ani. Garanția poate fi asigurată numai dacă s-au avut în vedere toate instrucțiunile de aplicare ale șindriței, recomandate de producător.

### Forme



### Avantajele principale ale șindriței bituminoase:

- montaj simplu și rapid
- greutate mică (cca. 10 kg / m<sup>2</sup>).
- selecție variată de culori și forme elegante
- variabilitate (acoperire potrivită chiar și pentru forme de acoperiș complicat, de ex. acoperiș rotund)
- preț avantajos
- nici o întreținere

### Unelte

- Ciocan
- Cuțit de tăiat pentru șindrila de bitum
- Metru pliant
- Sfoară de trasat
- Șpaclu sau pistol de lipit pentru legarea bitumului.

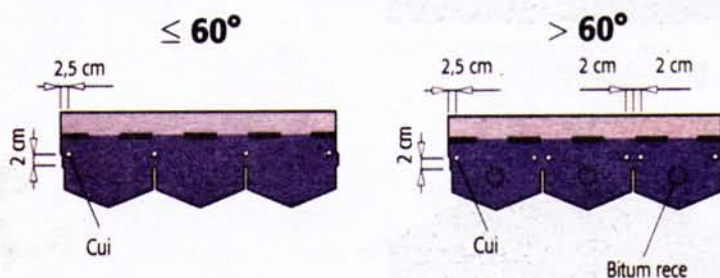
### Baza

Baza pentru șindrile trebuie să fie netedă și uscată. Pe bază (astereală, acoperiș din OSB sau placaj) folosiți traiectoria de sub acoperiș V13 sau SINDELIT SBS. Stratul inferior trebuie să fie paralel cu jgheabul de acoperiș, cu o suprapunere orizontală de 5cm și 10cm la capete. Fixați stratul inferior cu cuie și fiți atenți ca acesta să fie neted, pentru a nu exista denivelări pe suprafața șindriței. Folosiți obligatoriu o folie de difuzie (tip MASTERMAX) sub învelitoarea bitumată.

### Fixare

Folosiți numai cuie de șindrila inoxidabile min. 25mm lungime și cu diametrul capului de 8mm. Tija trebuie să fie de 3mm grosime și slefuită. Pentru fiecare decupare de șindrila folosiți min. 4 cuie și batețile min. 2cm peste creștătura foilor de șindrila în parte și cu min. 2,5cm distanță de la margine.

Cuiele se bat conform imaginii. Capetele cuielor trebuie să fie în același plan cu suprafața șindriței. Cuiele potrivite se vor livra la cumpărarea șindriței sau separat (aliaj AIMg, 30mm lungime). Un pachet de 2kg. corespunde cu cca. 2860 bucăți, pentru ≈80-100m<sup>2</sup> de material.

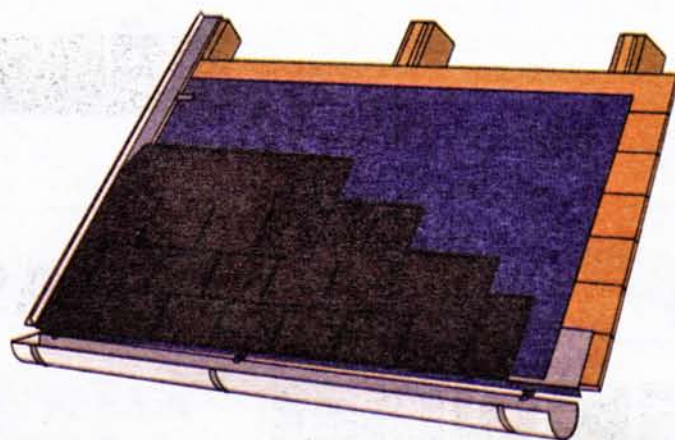


La înclinațiile acoperișului cu mai mult de 60° se vor folosi min. 6 cuie pe decupaj (sector) iar șindrila va fi lipită cu lipici rece.

În condiții de vreme rea (temperatura sub +10° C, vânt puternic, praf mult) puterea de lipire în anumite puncte e scăzută. În astfel de cazuri urmați instrucțiunile corespunzătoare pentru o înclinație a acoperișului de peste 60°.

### Disponerea

Tonurile ușor diferite de culoare nu sunt o eroare de producție. Pentru a evita pete mari de culori se vor lua la întâmplare mai multe pachete diferite și se va începe montarea de jos spre coama acoperișului. Șindrila cu șarjă diferită nu se va combina pe același acoperiș.





Toate marginile de acoperiș trebuie să fie îmbrăcate în baghete de metal inoxidabil (tablă de cupru, aluminiu, titan).

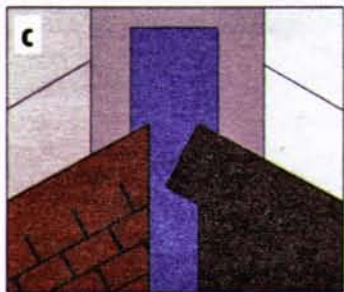
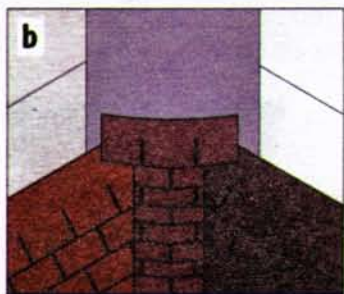
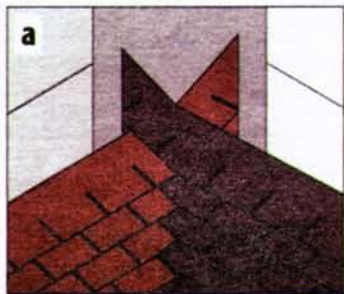
Pregătiți șirul din față tăind fâșia șindrilei până la capătul plăcii. Scurtați șirul din față în lungime în jurul unei jumătăți de fâșii, pentru ca rostul de îmbinare să se suprapună cu primul șir de șindrilă. Șirul din față trebuie să depășească cu cca. 1cm jegeabul. Primul șir va fi dispus în așa fel încât vârful fâșii de șindrilă să fie puse exact pe muchia șirului din față. Următoarele șiruri de șindrilă vor fi orientate cu vârful exact spre creștătura șirului anterior, obținându-se astfel perspectiva decorativă a acoperișului prin respectarea principiului de rostuire prin suprapunere.

La temperaturi scăzute (sub +5°) lăsați între decupări spații de 1-2mm din cauza capacității de încălzire a șindrilei.

Recomandare: În zilele calde de vară șindrița nu se va pune pe partea însoțită a acoperișului, decât după apariția zonei umbrite.

## Scurgerea

Pentru dispunerea la jeabul de scurgere poate fi aplicată fie metoda cu scurgere acoperită (imag. a, b), fie scurgerea deschisă (imag. c).



Scurgerea deschisă va fi formată fie cu baghete de metal, fie cu bandă bituminoasă. În cazul benzii bituminoase vă recomandăm o garnitură de grindă din pânză de sticlă sau poliester (SKLOELAST EXTRA DESIGN, POLYESALT EXTRA DESIGN) min. 50cm lățime. Bateți banda bituminoasă la distanțe de 45cm și min. 2,5cm de la margine.

Diferențele de nuanțe ale șinei de scurgere și șindrilei sunt condiționate de prelucrare. Șindrița bituminoasă și șina de scurgere nu vor fi bătute în cuie pe o distanță de 20cm de la mijlocul scurgerii. Suprapunerile trebuie să fie de 30cm și sudate sau lipite. Șindrița bituminoasă o veți tăia cca. 10cm de la mijlocul scurgerii.

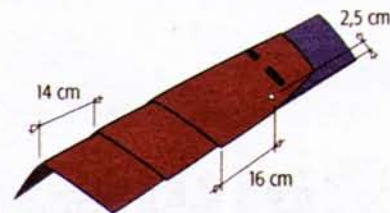
Pentru pregătirea tuturor tipurilor de scurgere se va pune ca bază o bandă bituminoasă de 1m lățime (V13 sau SINDELIT SBS) în mijlocul scurgerii. Suprapunerile verticale trebuie să aibă o lățime de 30cm, să fie lipite sau sudate. Suprapunerile de la capetele bazei acoperișului trebuie să suprapună baza scurgerii în jur de 15cm.

## Muchia / coama

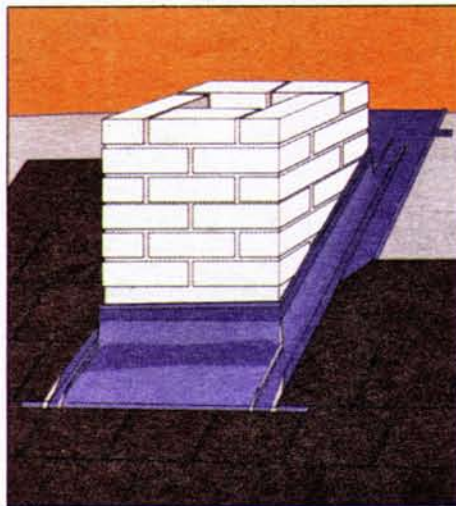
Tăiați șindrița dreptunghiulară la creștături în bucățele mici. Puneți bucățile de șindrilă de pe muchie / coamă după principiul dublei acoperiri. Bateți panta acoperișului



la 16cm de capătul fâșiei și 2,5cm de fiecare parte. În același timp lipiți bucățile în partea de desubt cu lipici rece. Începeți cu partea coamei opusă principalei direcții a vântului. Aveți în vedere ca să fie cuiele de pe placa următoare suprapuse. În caz de vreme rea (sub +10°C) trebuie să încălziți șindrița înainte de indoire.



## Fereastra acoperișului / căminul



Cantul dedesubt al părților de tablă trebuie să se ridice peste acoperiș. Lateral lipiți marginile șindrilei cu bitum rece pe tablă. Cantul de deasupra tablei trebuie să se afle sub acoperiș iar șindrița trebuie de asemenea să fie lipită cu bitum rece de tablă.

## Aerisirea



Acoperișurile calde trebuie tot timpul să fie aerisite cu spații. Conducerea aerului se realizează sub jgheabul de acoperiș, canal de aerisire prin ventilație. Noi livrăm și elemente de aerisire a acoperișului din plastic, care corespund dimensiunilor și formelor dvs. de șindrilă. Suprafața de aerisire a unei unități de ventilație este de cca. 75cm<sup>2</sup>.

## Date tehnice:

Toleranța (lățime și lungime)  
Conținutul bitumului solubil  
Greutatea suprafeței garniturii  
Puterea de tragere maximă în lungime și transversal  
Aderența sistului  
Capacitate de absorbție

± 3mm  
min 1300 g/m<sup>2</sup>  
min. 100/m<sup>2</sup>

min. 6000N/50 mm  
pierdere < 1,2 g  
< 1%

## Depozitare

A nu se depozita mai mult de 18 pachete de șindrilă unul peste altul. A se evita încălzirea din surse de căldură și direct prin razele solare. A se proteja de influența ploilor și altor factori perturbatori de mediu.



# MASTERSHIND

Produs agreat INCERC România



ISO 9001:2000